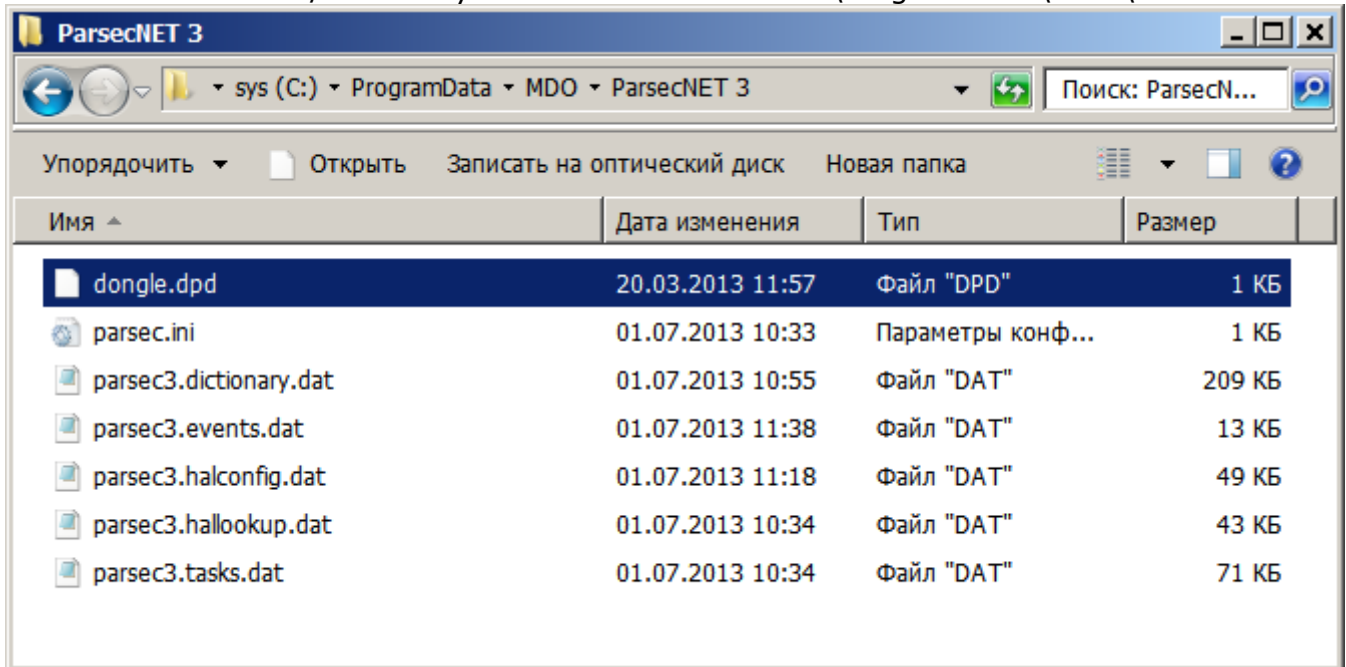


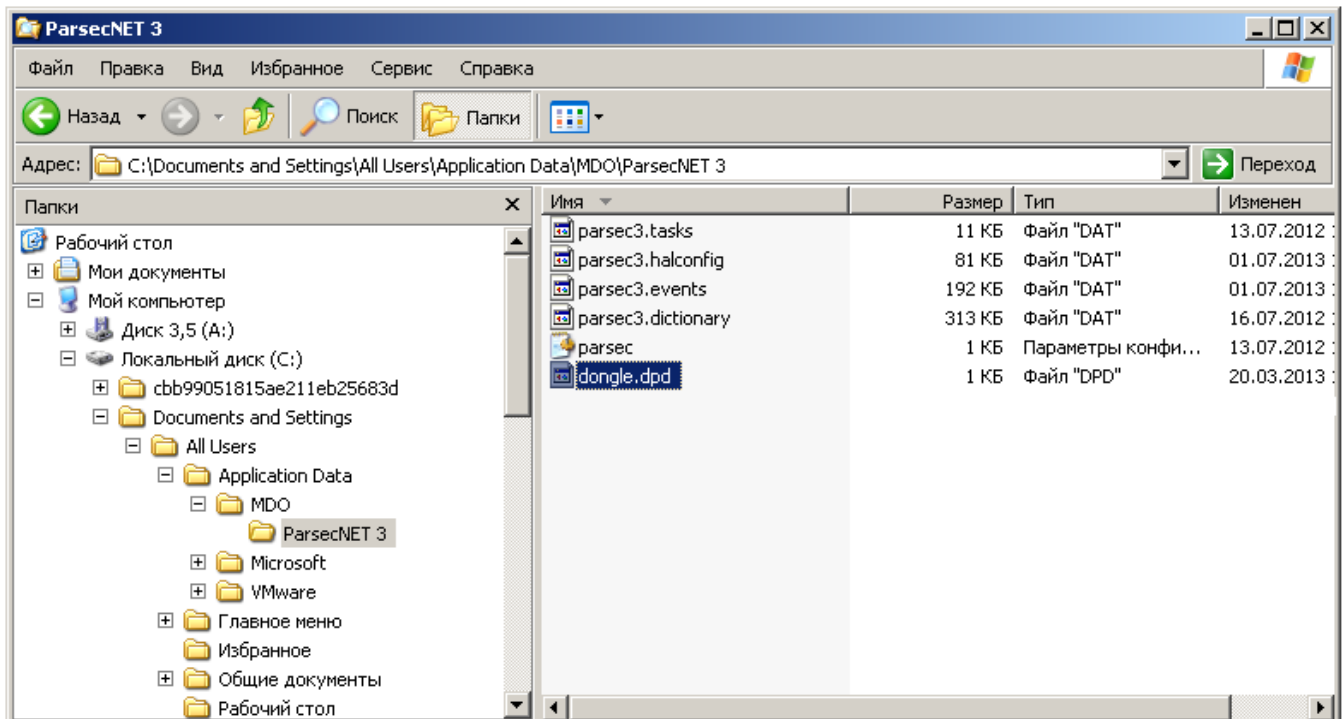
Инструкция по установке демоключа

1. Получите от своего дистрибьютора файл демоключа. Обычно он называется `dongle.dpd`. Если файл называется по-другому, переименуйте его в `dongle.dpd`.
2. Скопируйте файл демоключа в папку на сервере, где расположены локальные БД ParsecNET 3.

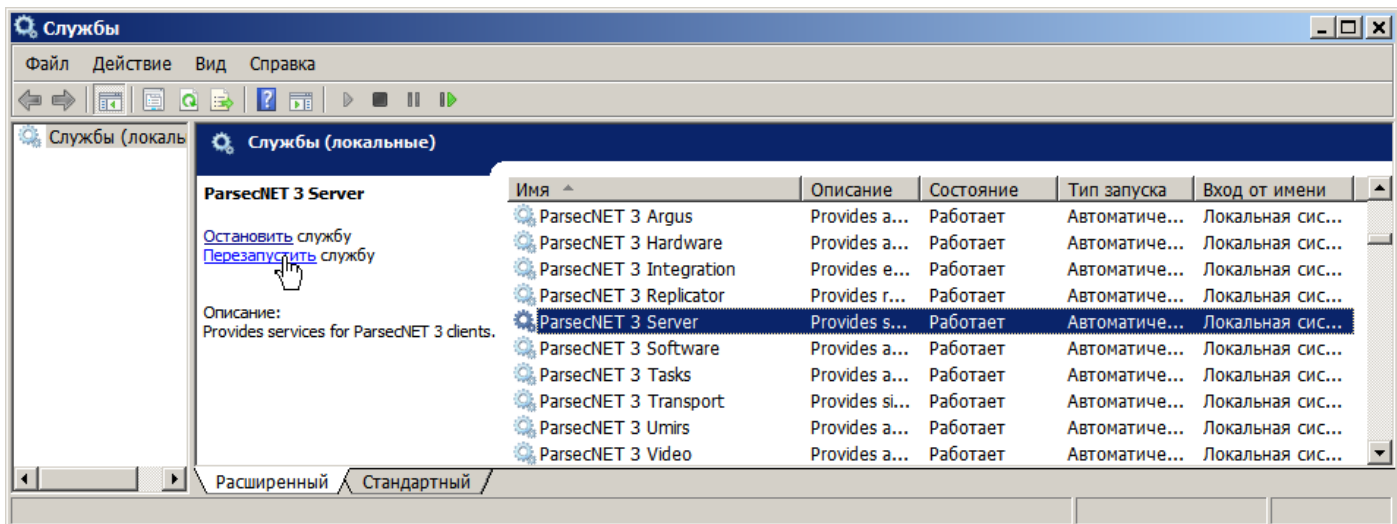
В Windows 7/Vista по умолчанию это папка `C:\ProgramData\MDO\ParsecNET 3`.



В Windows XP по умолчанию это папка `C:\Documents and Settings\All users\Application Data\MDO\ParsecNET3`



3. Перезагрузите компьютер или перезапустите службу ParsecNET 3 Server, нажав на «Перезапустить службу»:



На этом установка демоключа завершена. Можно приступать к работе с ПО ParsecNET 3.

Срок действия демоключа определяется при его формировании и обычно он равен 30-дням.