

Драйверы для Vista и обновление устройств

Оглавление

Оглавление.....	1
История документа.....	2
Введение.....	3
Общие положения.....	3
Как определить версии драйвера.....	3
Версии устройств.....	5
Утилита обновления.....	6
Установка.....	6
Первый запуск.....	6
Кнопки панели инструментов.....	6
Для заметок.....	8

История документа

Версия	Дата	Изменения
1.1	27.05.2009	Первая редакция документа.
1.2	15.07.2009	Внесены данные об устройствах, требующих перепрошивки.
1.3	25.08.2009	Добавлены замечания о версии драйверов, с которыми можно осуществлять перепрошивку.
1.4	14.10.2009	Исправлены некоторые опечатки

Введение

Общие положения

Данный документ рассматривает вопросы перехода на пакет драйверов для части USB-устройств, производимых под торговой маркой Parsec®, поддерживающих работу под операционной системой Microsoft Vista (настольные считыватели PR-A08, PR-H08, PR-P08, PR-T08, а также ПК-интерфейс NIP-A01). Ввиду отличий нового драйверного пакета от компании FTDI Chips требуется обновление прошивок USB-устройств, произведенных до перехода на данный пакет. В документе описан процесс перепрошивки и указаны серийные номера всех устройств, начиная с которых данная процедура не требуется.

Перепрошивка должна производиться с использованием старого драйверного пакета FTDI, поскольку перешиваемые устройства с пакетом CDM 2.04.16 WHQL Certified вызовут аварийное завершение программы и могут вызвать крах Windows.

Как определить версии драйвера

Для того, чтобы определить текущую установленную версию драйверов USB-устройств, необходимо выполнить следующие действия (пояснения приведены для операционной системы Windows XP):

- € Подключите хотя бы одно USB-устройство к компьютеру.
- € Запустите диспетчер устройств (Панель управления – Система – вкладка Оборудование – Диспетчер устройств).
- € Выберите устройство (см. рисунок 1) и из меню по правой кнопке мышки выберите Свойства.

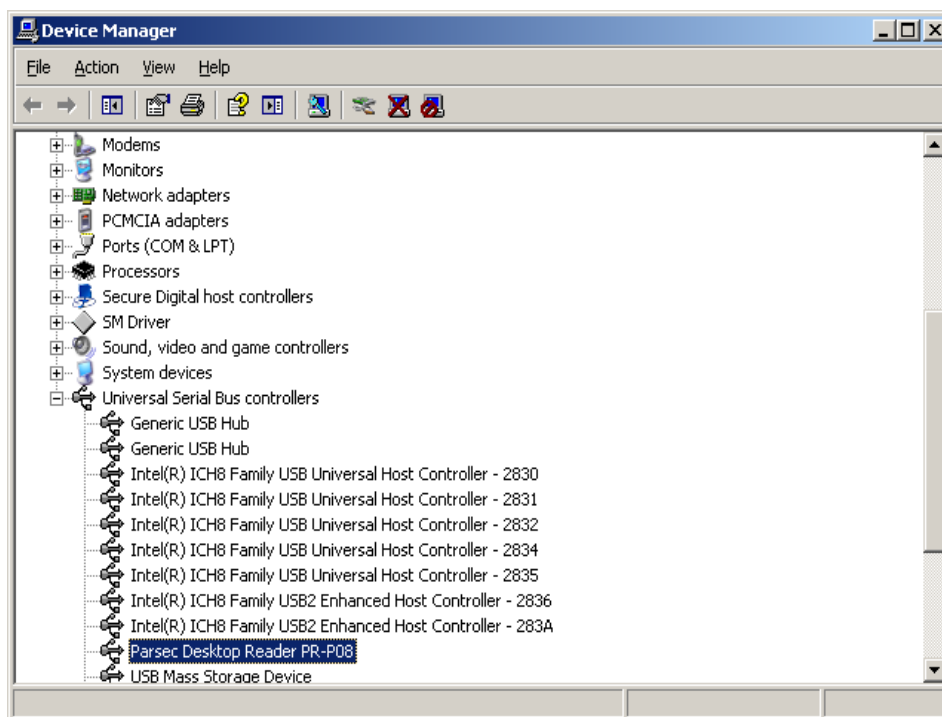


Рисунок 1. Выбор USB-устройства.

- € На странице свойств выберите вкладку Драйвер (см. рисунок 2) и нажмите кнопку **Свойства**.

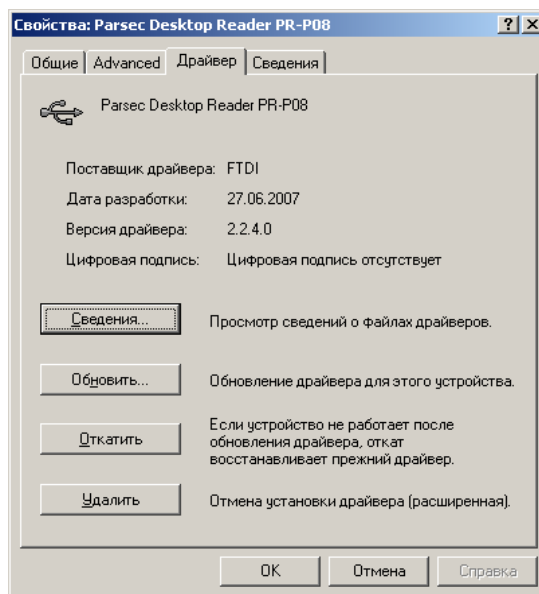


Рисунок 2. Вкладка драйвера устройства.

- € Для драйверов, входящих в поставку системы на май 2009 года версии файлов следующие (рисунок 3):
- ftdibus.sys 2.02.04.1
 - ftd2xx.dll 3.01.12

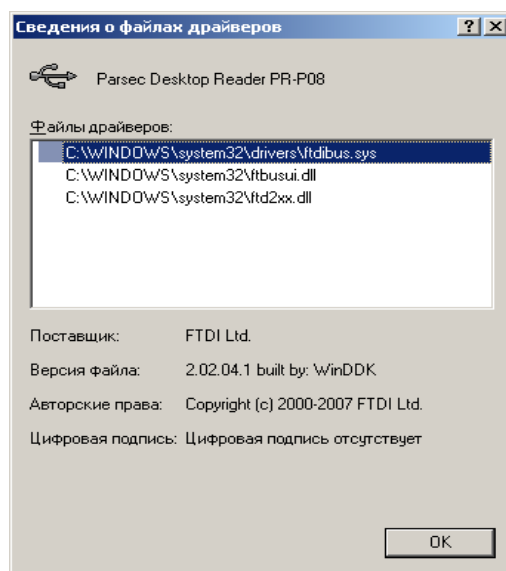


Рисунок 3. Просмотр версий файлов драйверов.

- € Для драйверов, поддерживающих Windows Vista (драйверный пакет CDM 2.04.16 WHQL Certified) версии файлов должны быть не ниже:
- ftdibus.sys 2.04.16
 - ftd2xx.dll 3.01.18

Версии устройств

В таблице 1 приведены серийные номера USB-устройств, ниже которых при переходе на новые драйверы потребуется перепрошивка устройств:

Таблица 1

Устройство	Серийные номера устройств, требующих перепрошивки
NIP-A01	04701092 и ниже
PR-A08	83400800 и ниже
PR-H08	85300182 и ниже
PR-P08	87300373 и ниже

Примечание: *Устройства, собранные на базе более старой линейки микросхем FTDI (FT232BM), выпускавшиеся в предыдущие годы, перепрошивке с помощью рассматриваемой программы не подлежат.*

Утилита обновления

Установка

Для обновления прошивок USB устройств, выпущенных до июня 2009 года, необходимо использовать утилиту usb_update.exe. Программа не требует специальных действий по установке. Достаточно скопировать файл в созданную на любом диске рабочую директорию программы, и можно начинать работу с программой.

Первый запуск

Программа запускается обычным для Windows – приложений способом. После запуска вы увидите главное окно программы, показанное на рисунке 4.

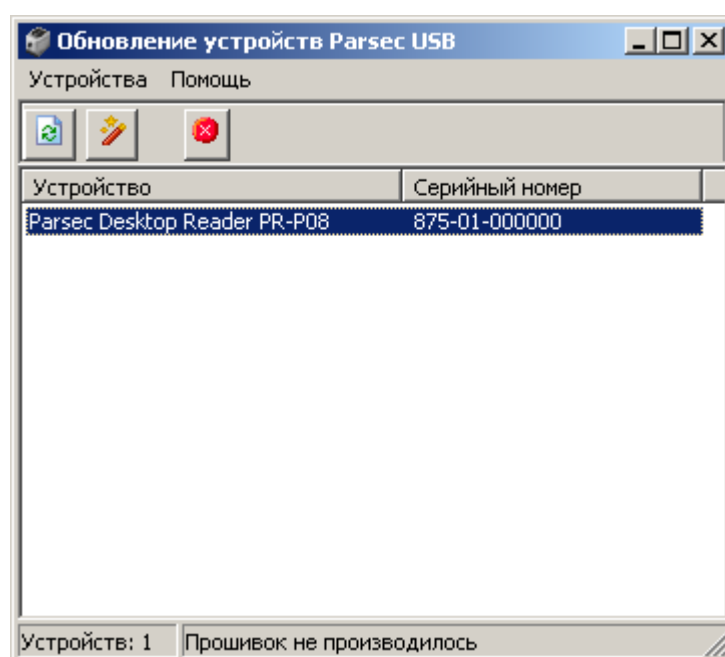


Рисунок 4. Главное окно программы после запуска.

При старте программа опрашивает все USB порты ПК и выводит список всех обнаруженных устройств Parsec. Вы можете за один прием обновить прошивки всех подключенных к ПК устройств.

Для обновления конкретного устройства достаточно выделить его в списке и выбрать из меню «Перепрошить устройство» или нажать соответствующую кнопку в панели инструментов.

Кнопки панели инструментов

На панели инструментов расположены следующие кнопки:



Обновить список устройств. Соответствует опции меню «Устройства — Обновить список»



Перепрошить устройство. Соответствует опции меню «Устройства — Перепрошить устройство»



Закончить работу. Соответствует опции меню «Устройства — Выход из программы»

Подсказки, как работать с программой, можно посмотреть также, выбрав из меню опцию «Помощь — Как это сделать» (рисунок 5).

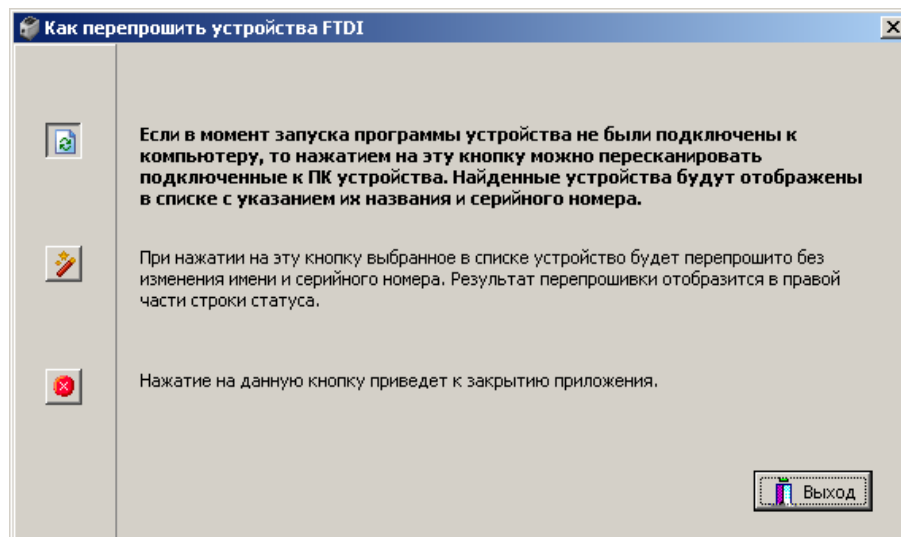


Рисунок 5. Окно помощи программы.

Для заметок
