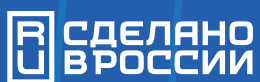




НОВОЕ ПОКОЛЕНИЕ СКУД



ParsecNext — инженерный, технологичный продукт, сочетающий в себе точность, гибкость, информативность, надежность и стабильность.

ParsecNext — это современная отечественная **система контроля и управления доступом (СКУД)**, предназначенная для обеспечения безопасности объектов любого масштаба.

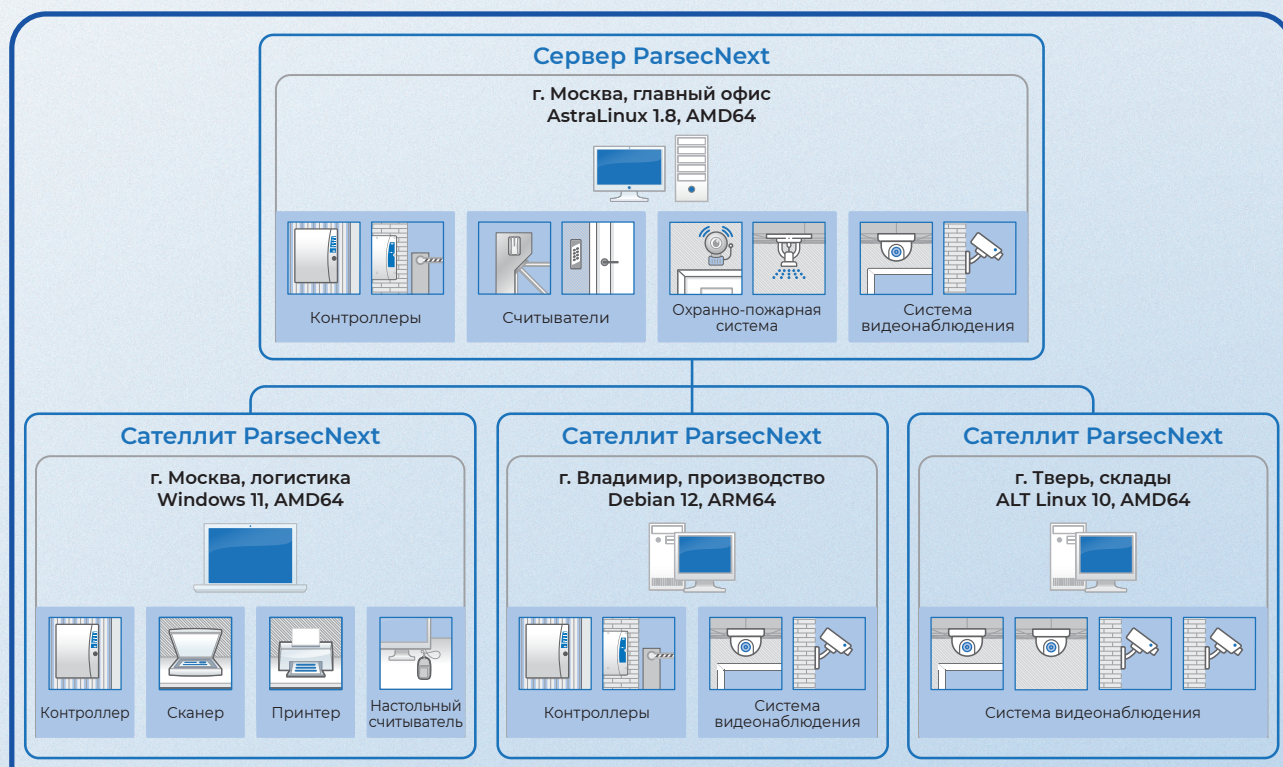
Мы предлагаем инновационные решения, которые изменяют ваш подход к управлению безопасностью.

В основе топологии **СКУД ParsecNext** находится кластер, состоящий из узлов (сервер, спутник, контроллер), которые работают под управлением **ПО PNext**. Точкой взаимодействия пользователя с системой является веб-интерфейс. Для доступа к веб-интерфейсу **СКУД ParsecNext** может использоваться любое устройство, находящееся в одной сети и имеющее веб-браузер.

Состав ParsecNext:

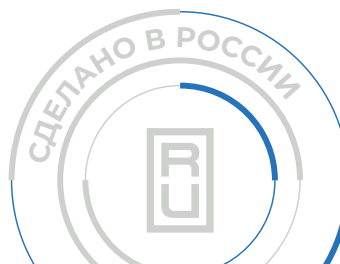
- **ПО PNext** — ключевой обязательный элемент программно-аппаратного комплекса ParsecNext, **кросс-платформенное веб-ориентированное** серверное приложение;
- **ПО Спутник** для локальной работы с оборудованием и расширения вычислительных мощностей;
- **Сетевые контроллеры доступа;**
- **Считыватели идентификаторов СКУД;**
- **Периферийное оборудование;**
- **Интегрированное в систему оборудование и ПО сторонних производителей;**
- **Дополнительное ПО — утилиты, мобильные приложения, драйверы.**

Кластер



Российская разработка

Программное обеспечение **PNext** полностью соответствует требованиям Министерства цифрового развития, связи и массовых коммуникаций РФ. **ПО PNext** зарегистрировано в реестре отечественного ПО под реестровой записью № 29380 от 29.08.2025.



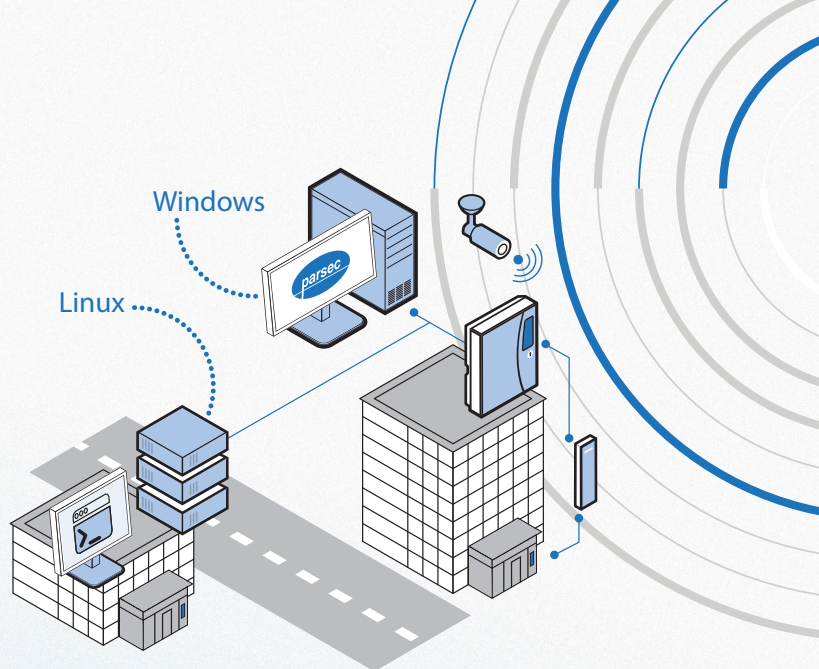
Ключевые особенности:

Кроссплатформенность

ParsecNext устанавливается и стабильно функционирует не только на операционных системах семейства Microsoft, но и на Linux системах: Astra Linux, Альт Сервер, РЕД ОС, Debian, Ubuntu.

Веб-интерфейс

Работайте с системой ParsecNext из браузера. В качестве рабочего места подойдёт любое устройство с современным браузером: Google Chrome на MS Windows, Linux Astra или macOS. Новый интерфейс с проработанным UI (пользовательский интерфейс) делает работу интуитивной и быстрой.



Веб-ориентированный подход имеет значительные преимущества перед традиционными консолями:

- **Доступность.** Управляйте системой из любой точки с интернетом без установки ПО.
- **Интуитивность.** Современный интерфейс сокращает время обучения.
- **Масштабируемость.** Новому пользователю достаточно выдать данные для работы из браузера без установки дополнительного ПО.
- **Централизованные обновления.** Обновления системы и интерфейса происходят мгновенно для всех пользователей.
- **Высокий уровень безопасности.** Сессии в браузере легче контролировать/завершать, обмен данными надежно защищен.
- **Снижение затрат на администрирование.** Нет необходимости устанавливать, настраивать и поддерживать ПО на множестве рабочих станций.

Автоматизация

Создавайте сложные задания с автоматическими реакциями системы на события. Автоматизируйте рутинные задачи с помощью заданий, самостоятельно выполняющихся системой, согласно настроенному временному интервалу. Отправляйте автоматические уведомления в системе операторам или субъектам доступа. Задавайте или изменяйте местоположение субъектов на территориях.

Территории и периметры

Гибко управляйте доступом на территориях, которые автоматически создаются при регистрации контроллеров доступа в системе. Объединяйте или разделяйте территории с несколькими точками доступа при изменениях в планировке здания или изменениях правил доступа. Объединяйте территории в периметры с собственными настройками доступа. Используйте сложные сценарии прохода через смежные территории периметра.

Поддерживаемое оборудование

Система ParsecNext работает с актуальной аппаратной линейкой контроллеров доступа Parsec:

NC-8000, NC-8000-I, NC-8000-D с прошивкой не ниже 4.3

NC-60K.M с прошивкой не ниже 1.8

NC-100K-IP с прошивкой не ниже 9.0

NC-100K-IP.M.

Также на нашей производственной базе ведется разработка высокотехнологического контроллера доступа — NCNext. Данная аппаратная составляющая является специализированным решением для новой системы ParsecNext.

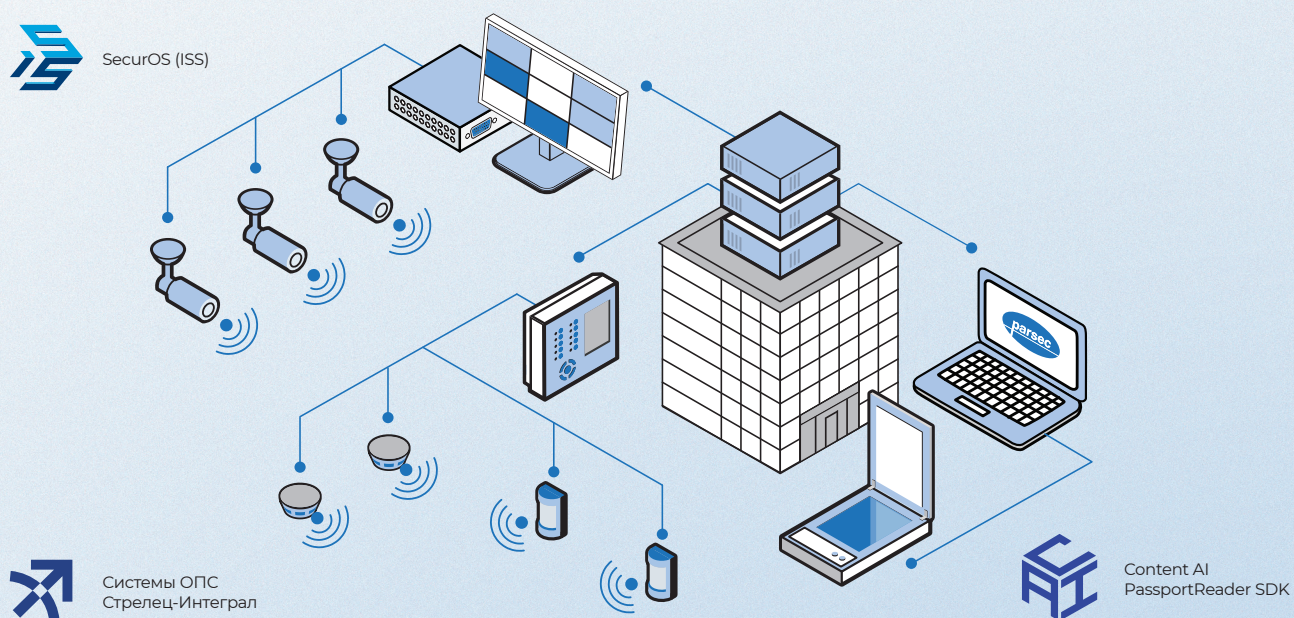
Интеграции

Взаимодействие **СКУД ParsecNext** с другими системами расширяет ее возможности, позволяя комплексно решать задачи безопасности на объектах.

Интеграция обеспечивает связь **событий доступа и записи камер наблюдения**, организует **совместную реакцию на тревожные события** охранно-пожарной сигнализации, **автоматизирует ввод документов** в бюро пропусков и т.д.

Интеграции с системой **ParsecNext на сегодняшний день проведены:**

- 1 С системой видеонаблюдения «SecurOS (ISS)»
- 2 С системой распознавания документов «Content AI PassportReader SDK»
- 3 С системой охранно-пожарной сигнализации «Стрелец-Интеграл»



Сервисы

Parsec предоставляет не только надежную систему контроля и управления доступом, но и сервисы, которые обеспечивают полноценный жизненный цикл продукта.

Обучение

Учебный центр Parsec регулярно проводит обучающие курсы по новой СКУД ParsecNext. Вы можете записаться на бесплатные вебинары по отдельным вопросам работы с системой, прослушать дистанционные онлайн курсы для инженеров и проектировщиков, посетить очные занятия по проектированию или пусконаладке ParsecNext.

Следите за актуальным расписанием занятий и программами курсов на нашем сайте www.parsec.ru в разделе Обучение.

Сопровождение проектов

Это сервисное подразделение помогает решить задачи, возникающие у инсталляторов, проектировщиков и конечных пользователей на всех этапах реализации проекта внедрения и опытной эксплуатации СКУД:

- **Проектные** консультации
- **Подбор решения:** оборудование и ПО под ТЗ
- **Помощь** в составлении ТЗ
- **Экспертиза проекта:** проверка проектной документации на соответствие ТЗ

Техническая поддержка

В сервисной службе Parsec Вы можете воспользоваться двумя уровнями Технической поддержки:

- **Базовая поддержка.** Бесплатно для всех пользователей. Вы можете обращаться к нам через e-mail, систему заявок и чат.
- **Расширенная поддержка.** Если вам нужна помощь по телефону или удаленный доступ, вы можете оформить подписку для получения этого уровня сервиса. Наши специалисты из Технической поддержки проконсультируют вас по всем интересующим вопросам.

Сервисный центр

- **Гарантийное обслуживание.**
Срок гарантии на всё оборудование, выпускаемое под торговой маркой Parsec, составляет 36 месяцев со дня продажи изделия.
- **Постгарантийное обслуживание.**
Диагностика — до 3 рабочих дней.
Ремонт или замена изделия — до 14 дней.



Лицензирование ПО PNext

1 По умолчанию в состав ПО PNext включена базовая лицензия PNext-Base:

- **2 точки** прохода
- **1 000 субъектов** доступа прохода
- **2 одновременных сессии** операторов

PNext-Base является бесплатной версией для всех пользователей.

Вы можете получить техническую поддержку на ПО в базовом режиме: e-mail, система заявок, чат.

2 Пакетными расширениями можно воспользоваться на объектах, где требуется увеличить количество субъектов доступа, точек прохода, одновременно работающих сессий операторов:

- **PNext-US-10k** Пакетное расширение добавляет 10 000 субъектов доступа к базовой версии
- **PNext-AP-100** Пакетное расширение добавляет 100 точек прохода к базовой версии
- **PNext-WS-5** Пакетное расширение добавляет 5 одновременно работающих сессий операторов к базовой версии

3 Для использования расширенного функционала системы предусмотрен ряд дополнительных модулей:

Компонент/Модуль	Описание	Наименование
Фотоверификация	Модуль для отображения фото субъектов, прошедших через выбранную точку доступа	PNext-VV
Интеграция с распознаванием документов	Автоматическое внесение данных из документов со сканера в карточки субъектов доступа	PNEXT-DS CAI
Учет рабочего времени	Учет рабочего времени и построение отчетов по трудовой дисциплине	PNext-AR
Интеграция с видеонаблюдением	Обмен данными и командами управления между СКУД и сервером видеонаблюдения	PNext-VI
Шаблоны печати	Создание шаблонов с необходимым дизайном для печати на картах доступа	PNext-PI
Интеграция с ОПС	Обмен данными и командами управления СКУД с системами охранно-пожарной сигнализации объекта	PNext-AI
Бюро пропусков	Модуль для подачи заявок и оформления гостевых пропусков для посетителей	PNext-PO
REST API	Программный интерфейс для интеграций СКУД с другими подсистемами объекта	PNext-API

4 Условия лицензирования системы:

Мы предлагаем Лицензию на нашу систему по принципу «Софт как есть в текущем состоянии + Подписка на Сервис».

- **Функциональность.** Вы получаете ПО, актуальное на момент покупки
- **Техническая поддержка.** 1. Базовая поддержка 2. Расширенная поддержка
- **Продление подписки.** Для продолжения использования расширенного сервиса необходимо приобрести пакет подписки. Обновления ПО возможны до версии, указанной в ключе, и в пределах активной подписки

5 Защита ПО PNext:

Для защиты ПО PNext используется решение Guardant SLK, включающее:

- Аппаратные USB-ключи защиты **Guardant Sign**
- ПО для менеджмента лицензий **Guardant Station**
- Программные ключи **Guardant DL**

Команда Parsec



« Это шаг в будущее. И служить и развиваться этот продукт будет много лет.

Леонид Стасенко

Генеральный директор ООО «ДИАМАНТ ГРУПП»



ParsecNext — квинтэссенция опыта долгих лет работы в области СКУД, новых идей и эстетики. Это — наше любимое детище, которому мы, как хорошие родители, подготовили прекрасное будущее. Над продуктом трудилась команда профессионалов, заложив потенциал для долгой и успешной работы пользователей.

Елена Цыганова

Генеральный директор ООО «МДО»



« Для команды разработки — Продукт, детище, рождаемый в муках ребенок, свой, родной и сделанный с любовью.

Константин Мелихов

ИТ-директор



« Сложная, многогранная, высоконагруженная платформа, которую мы все-таки осилили спроектировать и воплотить в жизнь.

Алексей Бермишев

Архитектор ПО



« Профессиональная СКУД для средних и больших объектов, обладающая возможностями интеграции с другими подсистемами и оборудованием.

Сергей Стасенко

Коммерческий директор



www.parsec.ru

Бесплатно по России

8 800 333-14-98



Системы контроля
доступа и идентификации